



# LA PIANTA STREGATA

---



# PERSONAGGI

---

Protagonista:

Principessa Carola

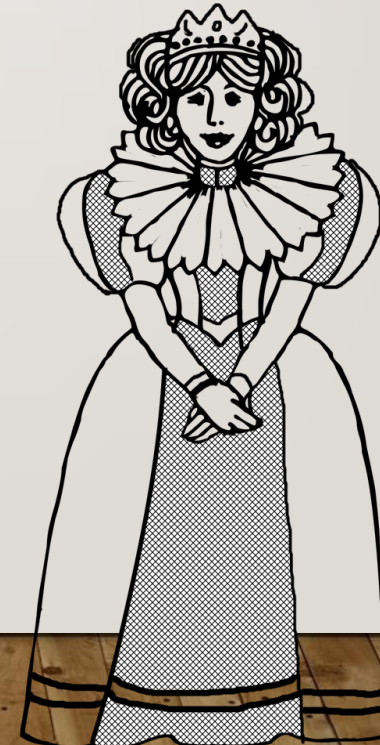


Antagonista:

Stregone



Regina: madre



Principe:

Aiutante



# FUNZIONI

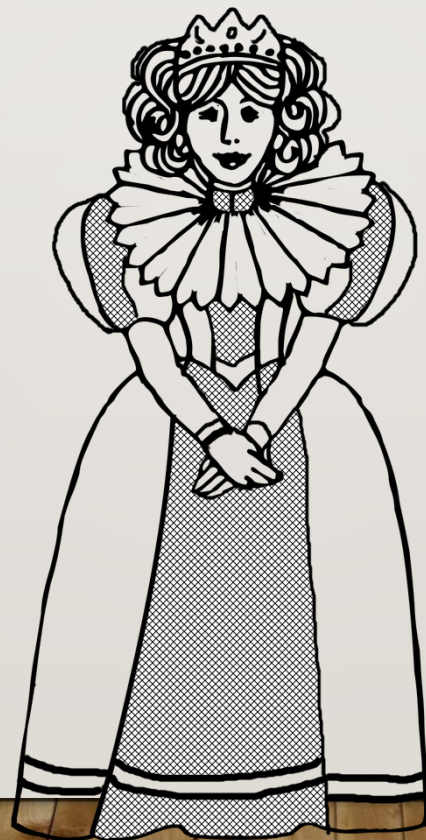


- *Situazione iniziale*
- La principessa Carola viveva in un castello con un enorme giardino con sua madre la regina



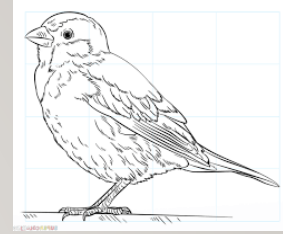
- *Divieto/ordine*

---

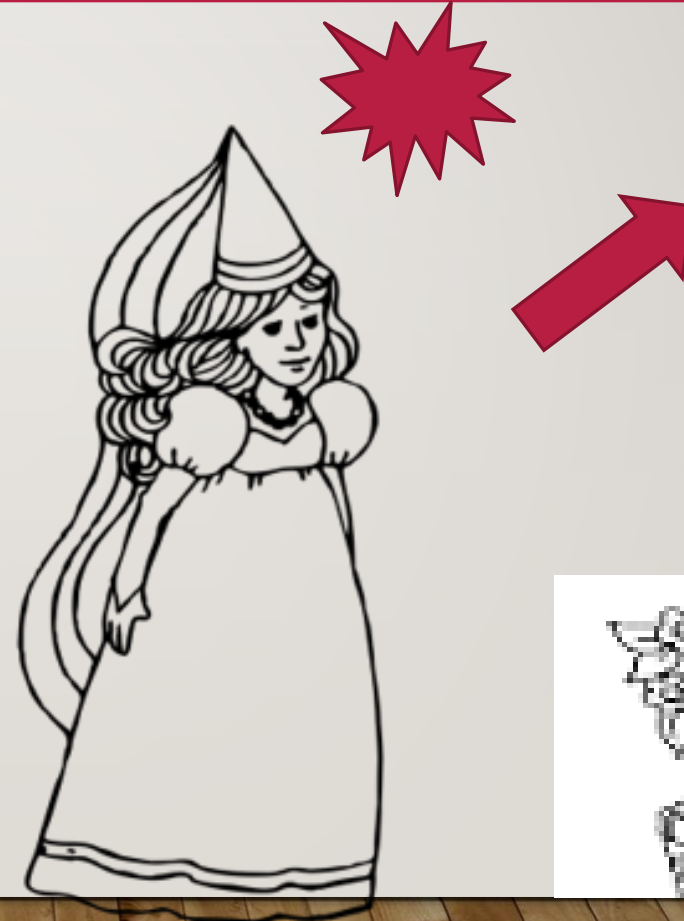


- La Regina madre proibisce alla Principessa Carola di toccare un pianta nel loro giardino perché è stata maledetta da uno stregone e chi la tocca viene trasformato in un animale

- *Infrazione/disobbedienza*

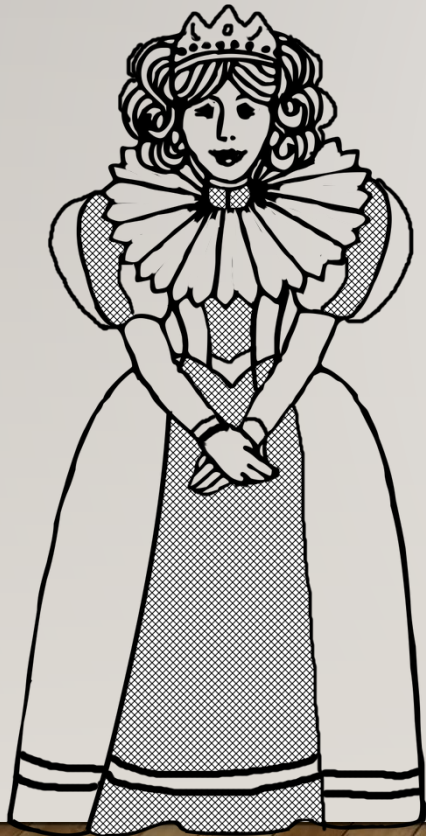


- Un giorno la Principessa Carola sta passeggiando per il giardino ed a un certo punto le cade il suo cappello sulla pianta che sua madre le aveva proibito di toccare ma lei sovrappensiero raccoglie il cappello toccando la pianta e subito dopo viene trasformata in un passerotto



- *Riconoscimento del danno/partenza*

---



- La Regina Madre chiede aiuto al principe per recarsi dallo stregone per farsi dare un pozione magica che possa far svanire l'incantesimo della Principessa Carola

- *Trasferimento/viaggio*

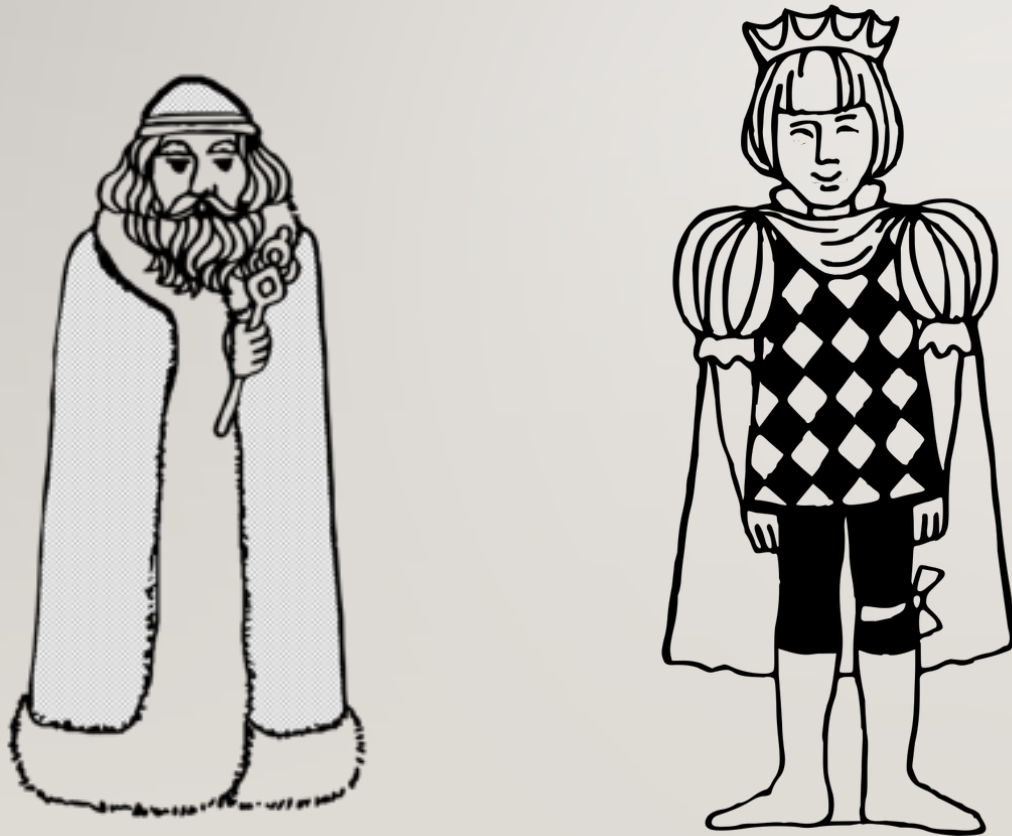
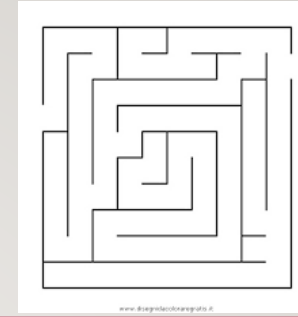
---



- Il principe si mette in viaggio e dopo molti giorni riesce ad arrivare dallo stregone



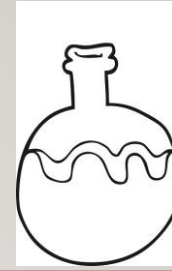
- *Compito difficile/sotta*



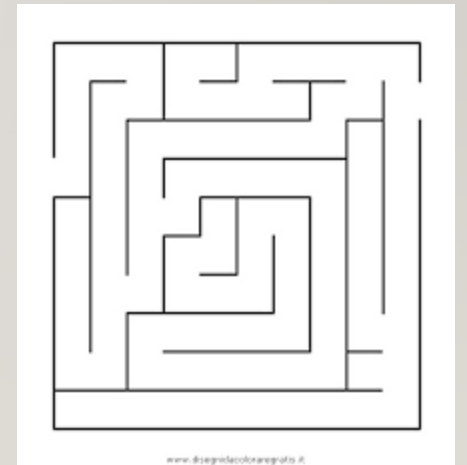
- Lo stregone dice al principe che la sua pozione è rinchiusa nel suo labirinto e quindi dovrà riuscire a superare tutte le prove del labirinto per prendere la pozione.
- Quindi il principe si incammina verso il labirinto entra e riesce a superare tutte le prove



- *Conseguimento del mezzo magico*

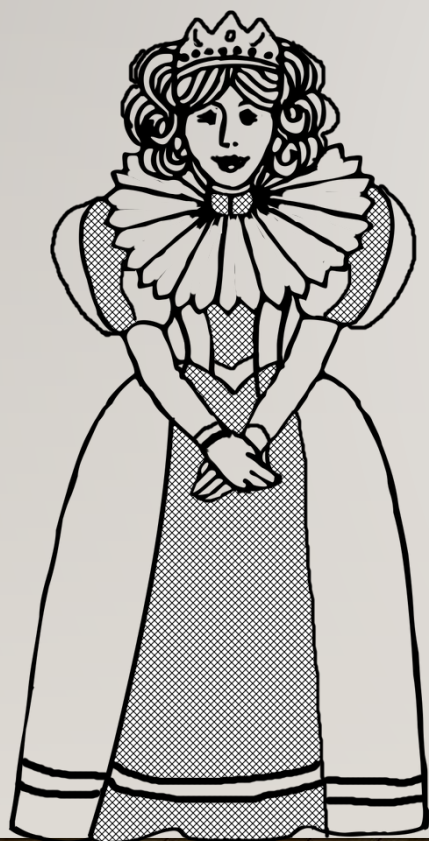


- Il principe riesce a superare le prove e quindi prende la pozione ed esce dal labirinto.



- *Ritorno a casa*

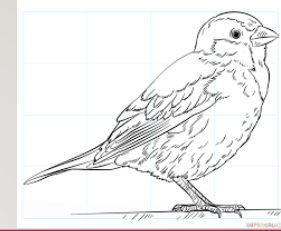
---



- Il principe ritorna al castello dalla regina con la pozione.

- *Risoluzione della sciagura*

---



- Il principe va dalla Principessa Carola e spezza l'incantesimo facendole bere la pozione



- *Punizione/salvezza*

---



- Lo stregone viene rinchiuso nella segrete del castello

- *Nozze/lieto fine*

---

- Il principe sposa la principessa e vissero tutti felici e contenti

