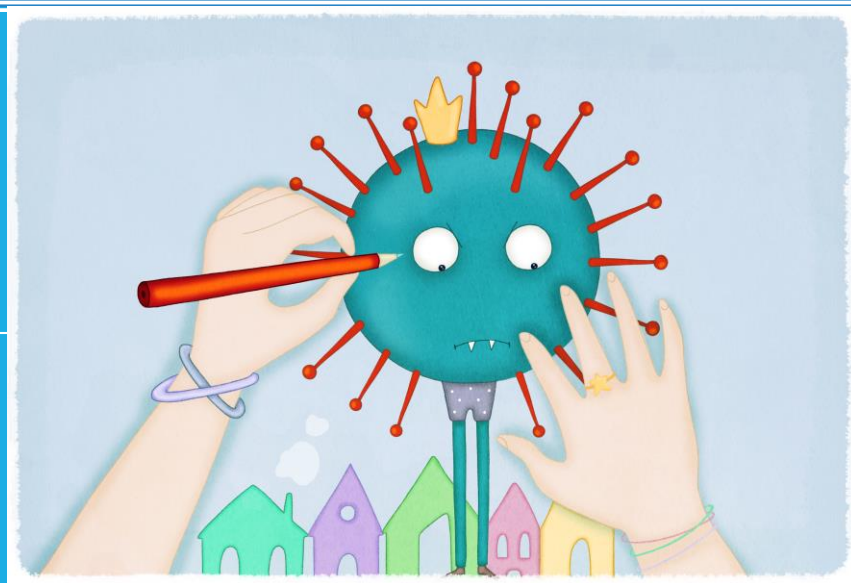


# IL CORONAVIRUS A SCUOLA: CHE COSA FARE?



# PREMESSA



In queste slides spieghiamo che cosa accadrà ad allievi, docenti e collaboratori nei seguenti casi

- ❖ sospetto contagio da SARS-COV-2
- ❖ contagio accertato
- ❖ eventuali contatti stretti con persone contagiate

# CHE VUOL DIRE CONTATTO STRETTO?

Lo status di contatto stretto è stabilito dal Dipartimento di prevenzione a seguito dell'effettuazione dell'indagine epidemiologica volta a stabilire i livelli di contagio in un determinato luogo o ambiente, in base alla distanza intercorsa tra le persone, al tempo di contatto e all'uso dei dispositivi di protezione. A seconda del numero di casi confermati ed al livello di circolazione del virus all'interno della scuola, il Dipartimento ne decide la chiusura totale o parziale.

in caso di contagio

## Il referente COVID

Il referente COVID d'istituto si occupa della gestione degli allievi, dei docenti o dei collaboratori che avvertono sintomi compatibili con il COVID e fornisce al Dipartimento di prevenzione tutti i dati necessari alle operazioni di tracciamento ed in particolare:

- ❖ l'elenco degli studenti e degli insegnanti della classe in cui si è verificato il caso, sia presenti che assenti, nonché l'elenco di allievi e personale in situazioni di fragilità;
- ❖ tutte le indicazioni necessarie per ricostruire la mappa dei contatti stretti



Casi sospetti di allievi e personale durante lo svolgimento delle lezioni a scuola

# Che cosa succede se....?



Un alunno presenta aumento della temperatura corporea superiore a 37°,5 e/o sintomi compatibili con il COVID-19 a scuola



- Il collaboratore scolastico o il docente di classe contatta immediatamente in vicepresidenza il referente COVID della scuola
- Il referente COVID avvisa i genitori affinché lo studente possa essere riaccompagnato a casa
- Nel frattempo l'allievo, fornito di mascherina chirurgica, viene fatto accomodare nella stanza COVID (infermeria) e assistito da un collaboratore dotato a sua volta di mascherina chirurgica. Nel caso, viene misurata la temperatura con termometro a infrarossi
- Dopo che l'alunno è tornato a casa, la stanza viene sanificata
- I genitori contattano prima possibile il pediatra o il medico di medicina generale per la valutazione del caso e l'eventuale indagine diagnostica
- In caso di positività al COVID-19 il Dipartimento di prevenzione avvia l'indagine epidemiologica attraverso il tracciamento dei contatti (contact-tracing) e, valutata la situazione, dispone le misure necessarie.

## Che cosa succede se.....



Un docente o un collaboratore presenta aumento della temperatura corporea superiore a  $37^{\circ},5$  e/o sintomi compatibili con il COVID-19 a scuola



- 1. Il docente o il collaboratore scolastico contatta immediatamente in vicepresidenza il referente COVID della scuola
- 2. Il referente COVID si accerta che indossi i dispositivi di protezione
- 3. Il docente o il collaboratore scolastico viene mandato a casa e contatta il medico di medicina generale per la valutazione del caso e l'eventuale indagine diagnostica
- 4. In caso di positività al COVID-19 il Dipartimento di prevenzione avvia l'indagine epidemiologica attraverso il tracciamento dei contatti (contact-tracing) e, valutata la situazione, dispone le misure necessarie.





Casi sospetti di allievi e personale in ambito domestico



Un alunno presenta aumento della temperatura corporea superiore a  $37^{\circ},5$  e/o sintomi compatibili con il COVID-19 a casa



- L'allievo resta a casa
- I genitori contattano prima possibile il pediatra o il medico di medicina generale per la valutazione del caso e l'eventuale indagine diagnostica
- I genitori comunicano alla scuola l'assenza per motivi di salute (si veda circolare 27)-
- In caso di positività al COVID-19, il Dipartimento di prevenzione avvia l'indagine epidemiologica attraverso il tracciamento dei contatti (contact-tracing) e, valutata la situazione, dispone le misure necessarie.



Un docente o un collaboratore presenta aumento della temperatura corporea superiore a  $37^{\circ},5$  e/o sintomi compatibili con il COVID-19 a casa

- Il docente o il collaboratore scolastico resta a casa
- Contatta il medico di medicina generale per la valutazione del caso e l'eventuale indagine diagnostica
- Comunica tempestivamente l'assenza per malattia
- In caso di positività al COVID-19 il Dipartimento di prevenzione avvia l'indagine epidemiologica attraverso il tracciamento dei contatti (contact-tracing) e, valutata la situazione, dispone le misure necessarie.



Cosa accade se...

...in una classe si verifica un numero elevato di assenze?

Se all'interno di una classe o dell'istituto si verifica un numero elevato (superiore al 40%) di assenze di allievi e/o di personale, il referente COVID contatta il Dipartimento di prevenzione per la valutazione delle misure di sanità pubblica da intraprendere.



...un alunno, un docente o un collaboratore è convivente (A) di un caso di positività (B)?

- In quanto contatto stretto del soggetto B, viene posto in quarantena (decide il Dipartimento di prevenzione)
- In caso di sopraggiunta positività del soggetto A, il Dipartimento di prevenzione decide le eventuali misure da adottare per i suoi contatti stretti (compagni di classe, colleghi...)

...un alunno, un docente o un collaboratore è contatto stretto (A) di contatto stretto (B) di un caso?

- **Eventuali specifiche misure per il soggetto A sono decise dal Dipartimento di prevenzione in caso di successiva positività del soggetto B**

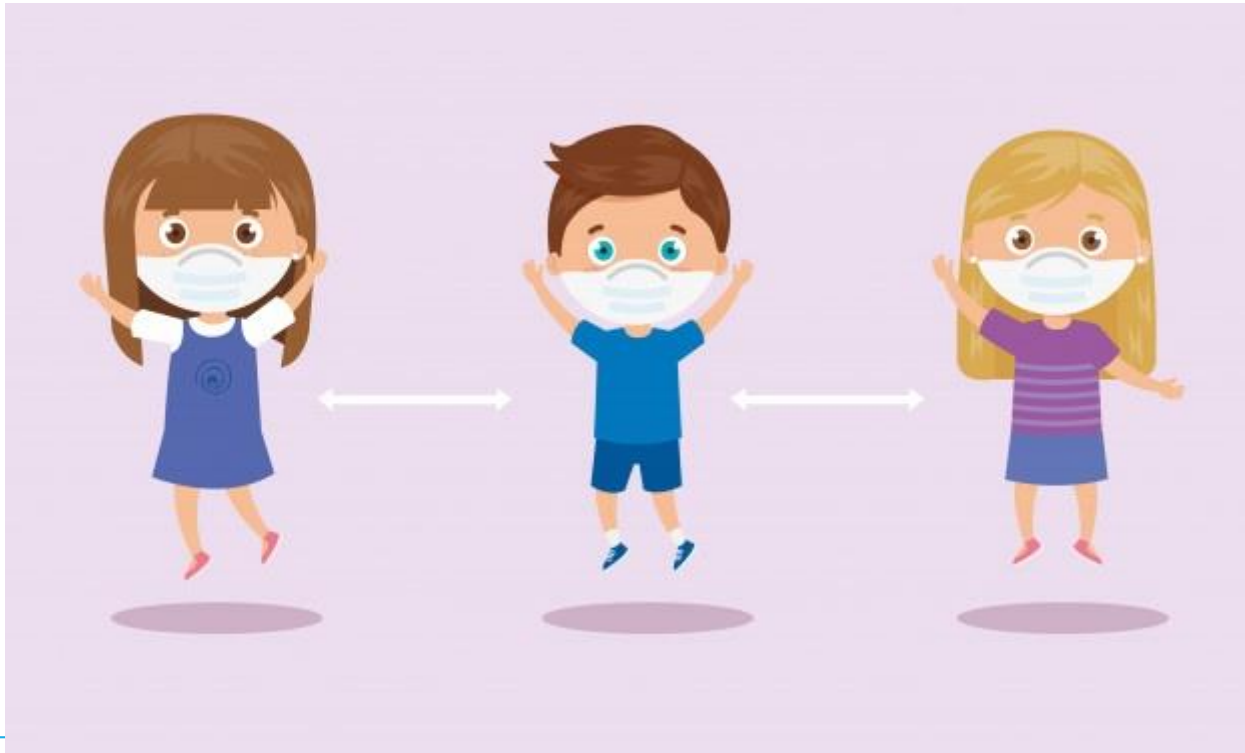


...un alunno, un'intera classe o l'intera scuola sono posti in quarantena?

- La scuola attiva la didattica digitale integrata (DDI)







referenti covid

### **Plesso Agazzi**

Maria Natalina Calipari, Maria Nice Costantino, Maria Cristina Mazzon, Anna Collovati

### **Plesso Laipacco**

Renata Micoli, Sara Ecoretti, Sara Degano, Anna Morandini, Daniela Dominici.

### **Plesso Pick**

Michela Bulfone, Vanda Magnis, Angela Fronterrè, Antonietta Grande, Carmen Zat, Concetta Liguoro

### **Plesso Garzoni Ronchi**

Roberta Del Zotto, Viviana Cossero Plesso Garzoni Montessori

Giulia Clignon, Grazia Brini, Paola Collavin, Elisabetta Pellegrini, Maria Lucia Gallo, Veronica Zampar

### **Plesso Pellico**

Michela Gosparini, Fina Puma, Elena Maurizio, Alessandra Marchesini, Anna Picini, Mariateresa Marocchi, Maria Angela Mannarà, Chiara Lopopolo, Federica Mamiati, Barbara Cossero, Cristina Maiurano

### **Plesso Zorutti**

Claudia Pignataro, Silvana Milocco, Maria Izzo

### **Plesso Valussi**

Barbara Urbano

